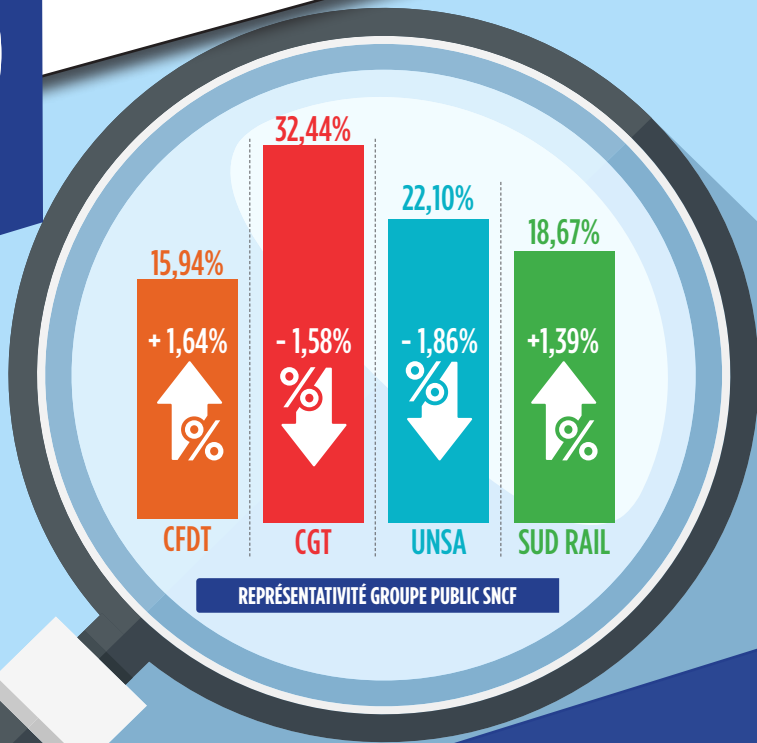


Paris, le 24 novembre 2022



REJOIGNEZ-NOUS



ÉLECTIONS PROFESSIONNELLES :

LA CFDT ENREGISTRE LA MEILLEURE PROGRESSION !

LA FGAAC-CFDT

REMERCE L'ENSEMBLE DES ADC, QUI ONT VOTÉ POUR LES LISTES CFDT !

Les élections professionnelles au sein du Groupe Public SNCF du 24 novembre, permettent à la CFDT Cheminots d'enregistrer la meilleure progression lors de ce scrutin !

La FGAAC-CFDT remercie chaleureusement les conductrices et les conducteurs, qui ont porté leur confiance sur les candidats présentés par la CFDT Cheminots !

Ces résultats permettent à la CFDT et à son Syndicat National FGAAC-CFDT de renforcer leur représentativité au sein des Comités Sociaux et Économiques et de l'entreprise, afin de pouvoir défendre les droits des agents et porter leurs revendications pour les conducteurs, et plus largement pour l'ensemble des cheminots ! ☺☺☺

FOCUS SUR LES RÉSULTATS DES DIFFÉRENTS CSE, SUR LESQUELS LES CONDUCTEURS ÉTAIENT INVITÉS À VOTER :



5, rue Pleyel
93200 ST DENIS



01-76-58-12-21



www.fgaac-cfdt.fr



fgaac-cfdt@fgaac.org

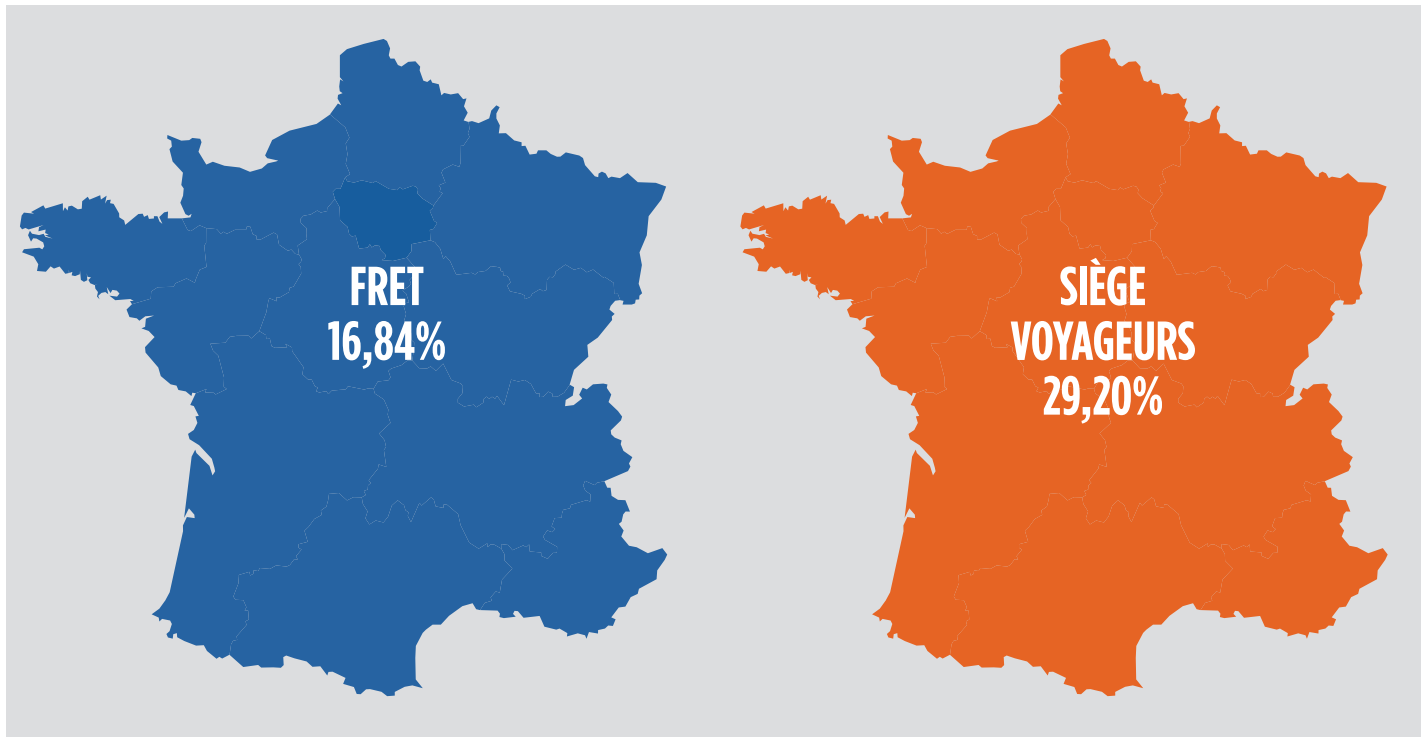


FGAAC-CFDT Officiel

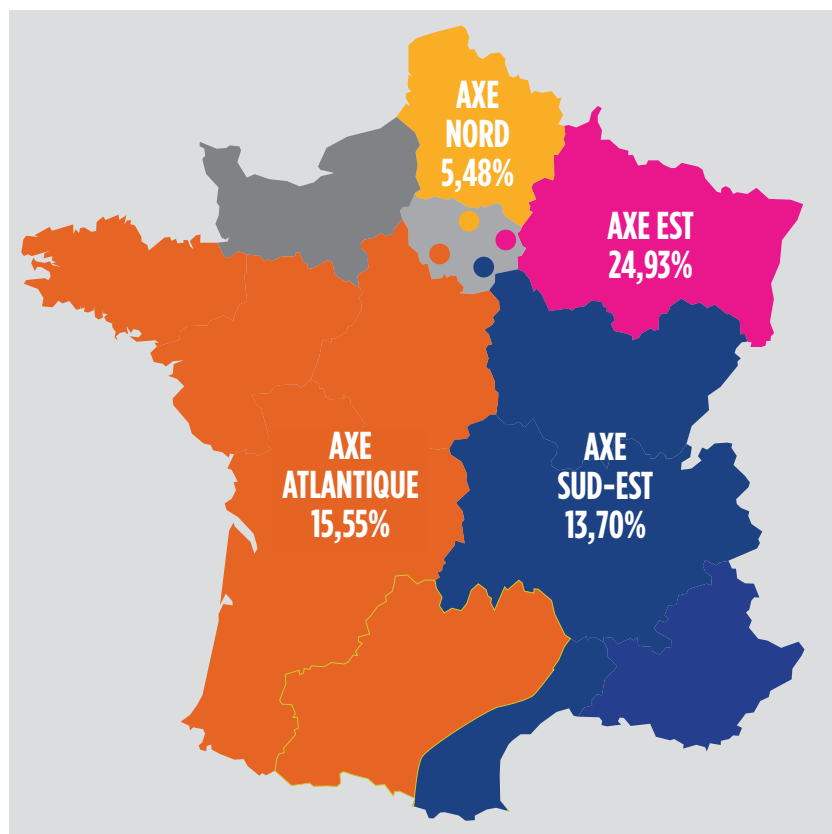


FGAAC-CFDT Officiel

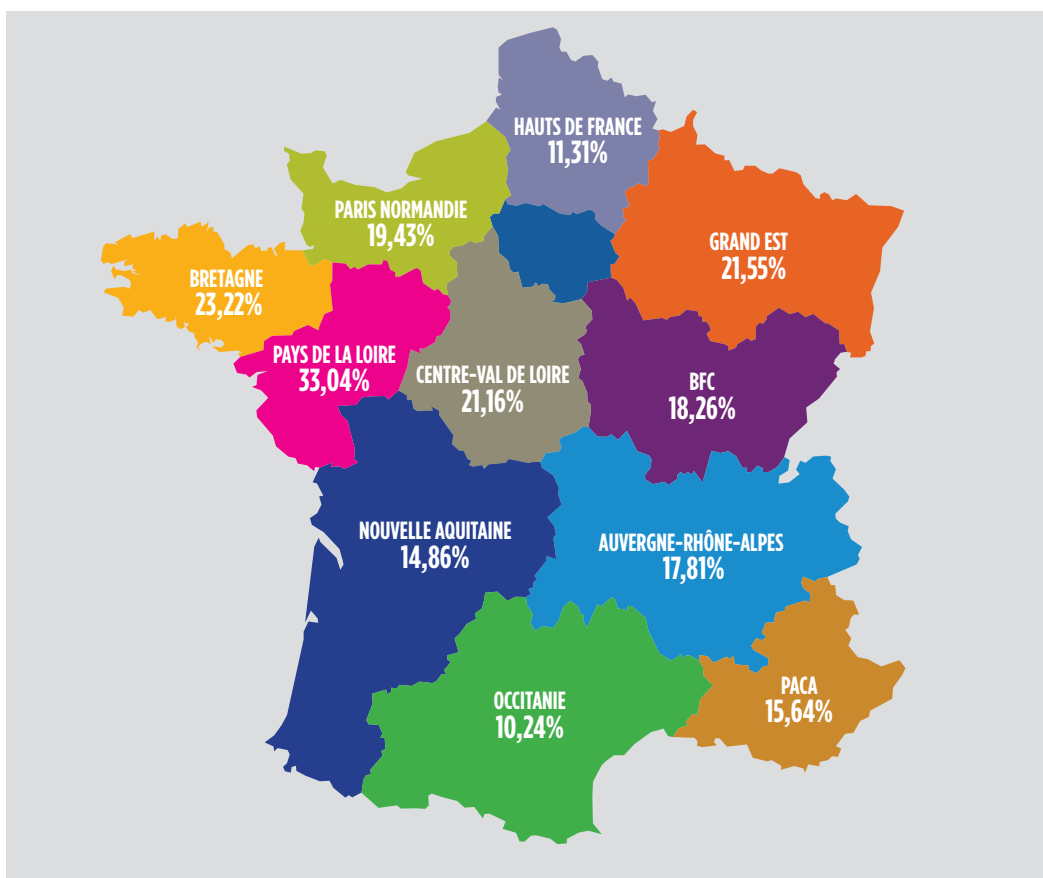
CSE NATIONAUX



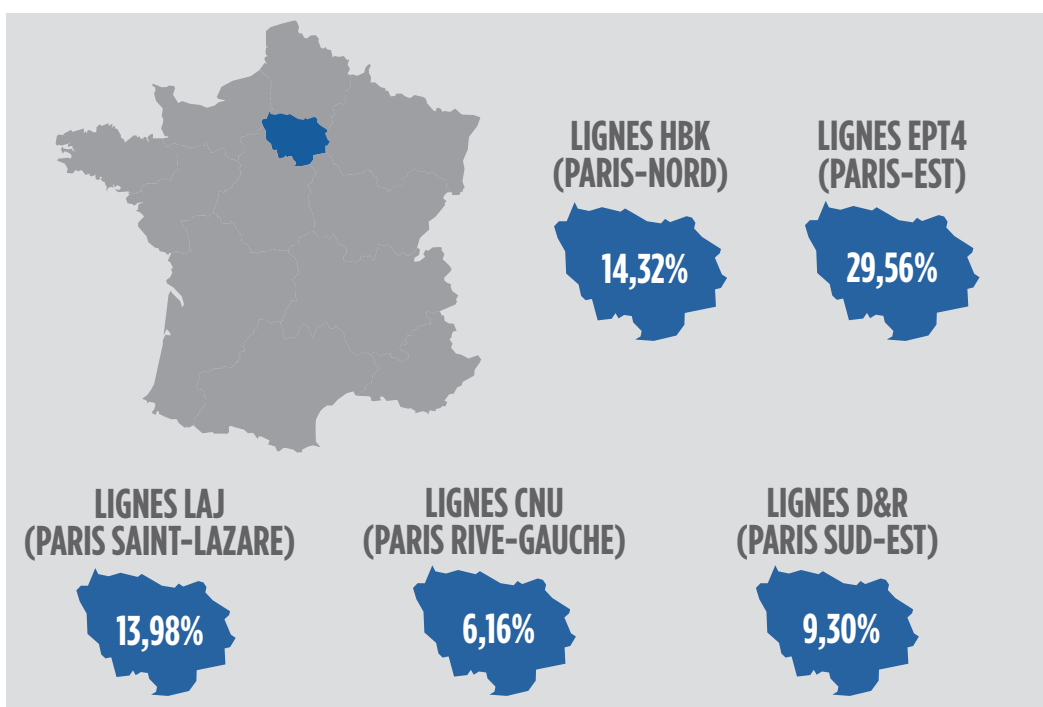
CSE AXES TGV



CSE TER



CSE TRANSILIEN



TAUX DE PARTICIPATION AU SCRUTIN (GROUPE PUBLIC SNCF)

COLLÈGE EXECUTION		
Scrutin	Nombre de votants	Taux de participation
2015	50 988	64,03%
2018	44 092	60,35%
2022	29 960	59,19%

COLLÈGE MAÎTRISE		
Scrutin	Nombre de votants	Taux de participation
2015	34 027	73,31%
2018	32 051	70,63%
2022	39 333	68,17%

COLLÈGE CADRE		
Scrutin	Nombre de votants	Taux de participation
2015	24311	73,23%
2018	25065	75,26%
2022	25395	70,32%

GLOBAL GROUPE PUBLIC SNCF		
Scrutin	Nombre de votants	Taux de participation
2015	109236	68,65%
2018	101211	66,70%
2022	94688	65,56%

ORGANISATIONS SYNDICALES REPRÉSENTATIVES PAR SOCIÉTÉS

REPRÉSENTATIVITÉ SA VOYAGEURS

SA VOYAGEURS	
CFDT	17,33%
CGT	30,98%
SUD RAIL	22,52%
UNSA	18,89%

REPRÉSENTATIVITÉ SAS FRET

SAS FRET	
CFDT	16,84%
CGT	33,49%
SUD RAIL	25,50%
UNSA	17,29%

CESES ÉLECTIONS PROFESSIONNELLES DESSINENT UN NOUVEAU PAYSAGE SYNDICAL AU SEIN DE LA SNCF AVEC LE TASSEMENT DE L'AUDIENCE DES DEUX PREMIÈRES ORGANISATIONS SYNDICALES !

LA CFDT ET SON SYNDICAT NATIONAL FGAAC-CFDT ENREGISTRENT LA PLUS FORTE PROGRESSION !

CE VOTE CONFORTE LA FGAAC-CFDT POUR OBTENIR, PAR LE DIALOGUE SOCIAL, LA NÉGOCIATION, ET LE RECOURS À L'ACTION, DES AVANCÉES CONCRÈTES POUR LES CONDUCTEURS DE TRAIN !